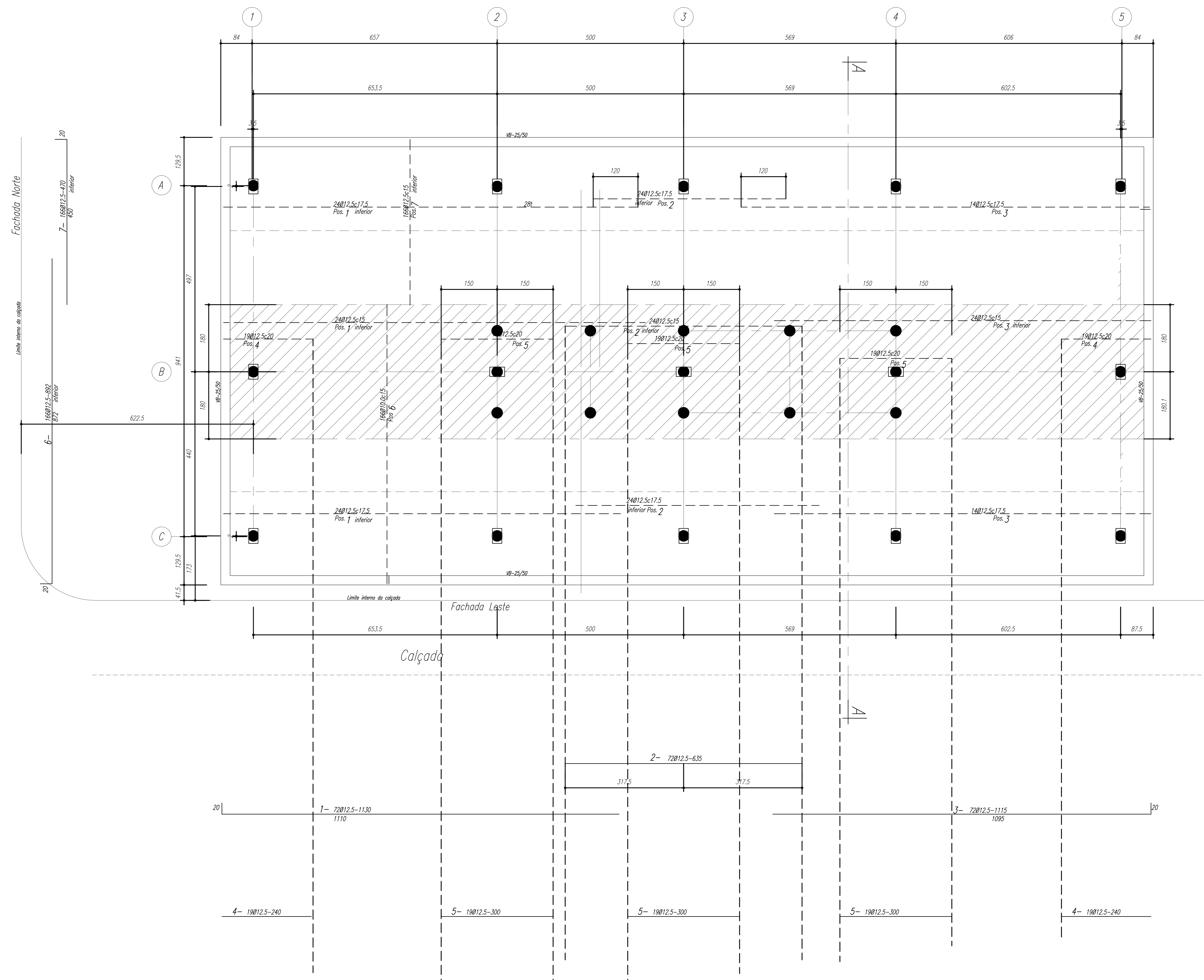
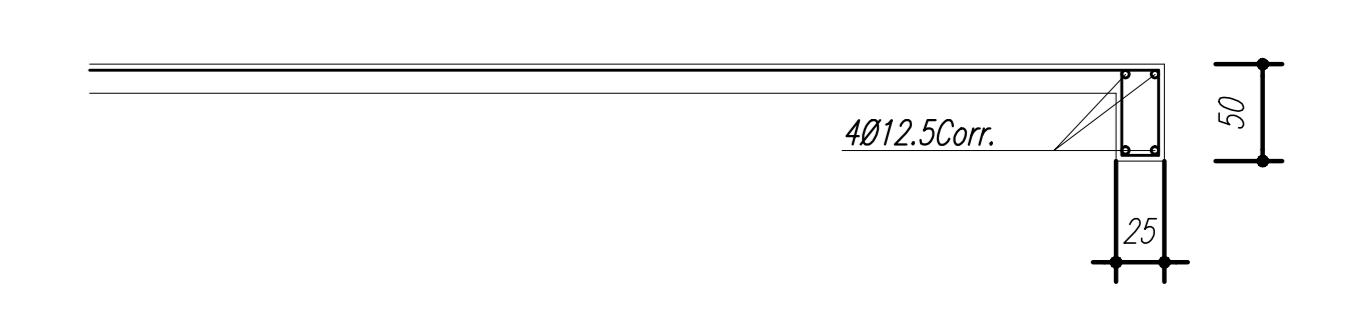


QUADRO				
Ø	Nº	QUANT.	COMP.	T
mm	POS.		cm	m
12.5	1	72	1130	
	2	72	635	
	3	72	1115	
	4	38	240	
	5	57	300	
	6	120	110	
	7			
	8			

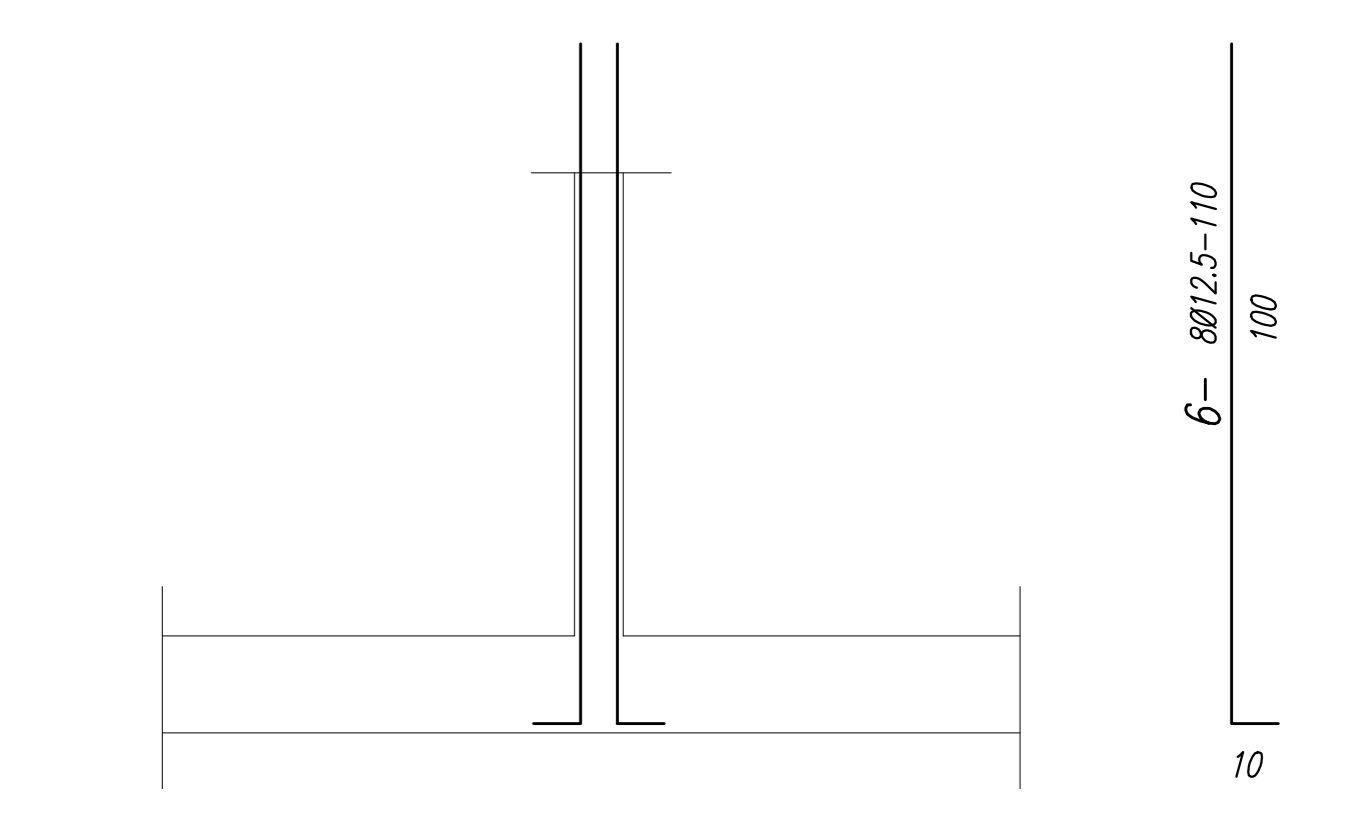
RESUMO			
AÇO	Ø	COMP.	PESO
	mm	m	Kg
CA 50	12.5	2468	2377
	8.0	-	-
	6.3	-	-
	5.0	-	-
CA 60	5.0	-	-
PESO TOTAL		2377	Kg



DETALHE DA VIGA DE BORDO (VB)



ARMAÇÃO DA SAÍDA DOS PILARES (15X)



Rev.	Discriminação	Resp.	Data
	Eng. JOSÉ MACLEU DA SILVA	CRE-SP120.424	
	Eng. NERI FLUHAR PESCADOR	CRE-RS 041.997	
	Eng. JOÃO PEREIRA MOTA FILHO	CREA-PE 12867-D	

EXECUÇÃO PROPRIETÁRIO

JFPE - JUSTIÇA FEDERAL PERNAMBUCO PERNAMBUCO

ARMAÇÃO POSITIVA DA PLACA INFERIOR

Proj nº **08**
 Data: 03/09
 Fase: A
 Versão: A

Desenho: Data: 26.11.15 Esc: 1:50
 Coordenador: Arquivo: JFPE-ES-1-FIS-ARMAÇÃO POSITIVA DA PLACA INFERIOR.dwg